

Resultados de Evaluación
Ciclo 2007 - 2008

República Dominicana

Índice

- Descripción de la Muestra
 - Conteo de Eliminación de casos
 - Resumen de Etapas de Depuración
- Resultados Generales de Desempeño y Mejora
 - Resúmenes estadísticos por forma y grado
 - Gráficos Box-plot, de dispersión y de líneas, Pre y Post
- Resultados por Variables Demográficas
- Resultados por Descriptores de Docentes
- Indicadores de Aula CETT
- Ordenamiento de Escuelas según sus Resultados
- Análisis de la Prueba
 - Confiabilidad
 - Análisis de ítems

Descripción de la Muestra

Resultados de la Depuración de la Muestra (Cett/ Control y Grados)

		Total		Total			
		ORIGINAL		ELIMINADOS		QUEDARON	
		Base	V %	Base	V %	Base	V %
Método	1 GETT	3,832	51.7%	293	38.2%	3,539	53.3%
	4 CONTROL	3,532	47.7%	466	60.8%	3,066	46.1%
	Total	7,411	100.0%	767	100.0%	6,644	100.0%
Grado	1 Primero	2,387	32.1%	281	36.6%	2,106	31.6%
	2 Segundo	2,490	33.5%	303	39.5%	2,187	32.9%
	3 Tercero	2,548	34.3%	184	24.0%	2,364	35.5%
	Total	7,425	100.0%	768	100.0%	6,657	100.0%
Forma	1	4,926	66.5%	520	67.8%	4,406	66.3%
	2	2,485	33.5%	247	32.2%	2,238	33.7%
	Total	7,411	100.0%	767	100.0%	6,644	100.0%
Seccion	A	5,224	70.4%	532	69.3%	4,692	70.5%
	B	1,297	17.5%	134	17.4%	1,163	17.5%
	C	667	9.0%	83	10.8%	584	8.8%
	D	134	1.8%	17	2.2%	117	1.8%
	E	78	1.1%	2	0.3%	76	1.1%
	G	25	0.3%	0	0.0%	25	0.4%
	Total	7,425	100.0%	768	100.0%	6,657	100.0%

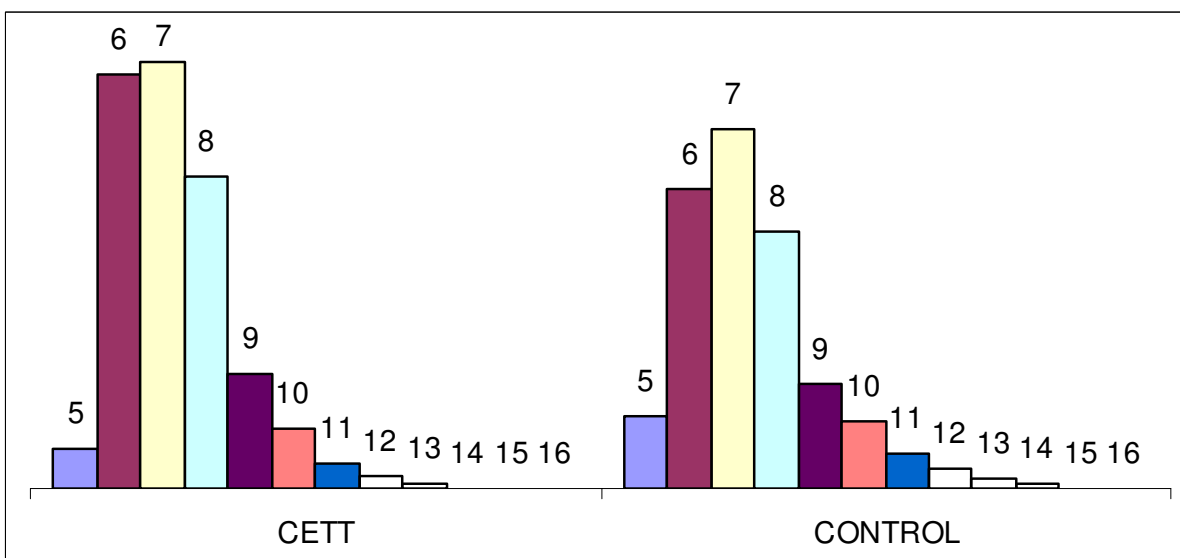
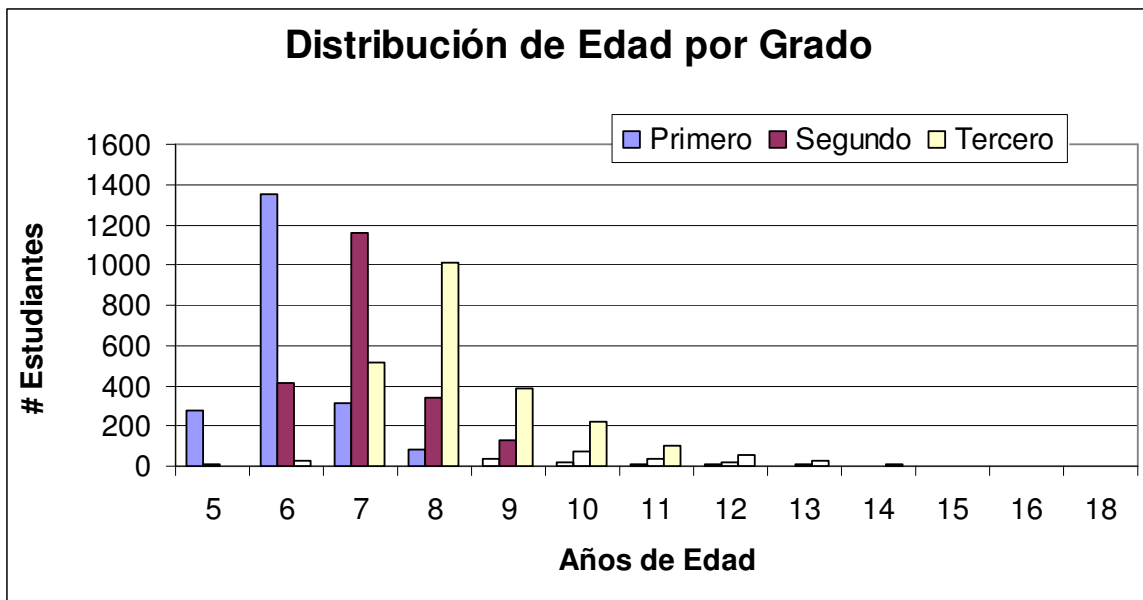
Resultados de la Depuración de la Muestra (Demográficos)

		Total		Total			
		ORIGINAL		ELIMINADOS		QUEDARON	
		Base	V %	Base	V %	Base	V %
Sexo	1 Femanino	3,770	50.8%	446	58.1%	3,324	49.9%
	2 Masculino	3,655	49.2%	322	41.9%	3,333	50.1%
	Total	7,425	100.0%	768	100.0%	6,657	100.0%
Edad	5	315	4.2%	29	3.8%	286	4.3%
	6	2,057	27.7%	260	33.9%	1,797	27.0%
	7	2,212	29.8%	227	29.6%	1,985	29.8%
	8	1,592	21.4%	161	21.0%	1,431	21.5%
	9	607	8.2%	54	7.0%	553	8.3%
	10	341	4.6%	21	2.7%	320	4.8%
	11	161	2.2%	12	1.6%	149	2.2%
	12	86	1.2%	3	0.4%	83	1.2%
	13	37	0.5%	1	0.1%	36	0.5%
	14	11	0.1%	0	0.0%	11	0.2%
	15	4	0.1%	0	0.0%	4	0.1%
	16	1	0.0%	0	0.0%	1	0.0%
	18	1	0.0%	0	0.0%	1	0.0%
	Total	7,425	100.0%	768	100.0%	6,657	100.0%
Repitente		272	3.7%	39	5.1%	233	3.5%
	1 Si	1,175	15.8%	102	13.3%	1,073	16.1%
	2 No	5,978	80.5%	627	81.6%	5,351	80.4%
Total	7,425	100.0%	768	100.0%	6,657	100.0%	

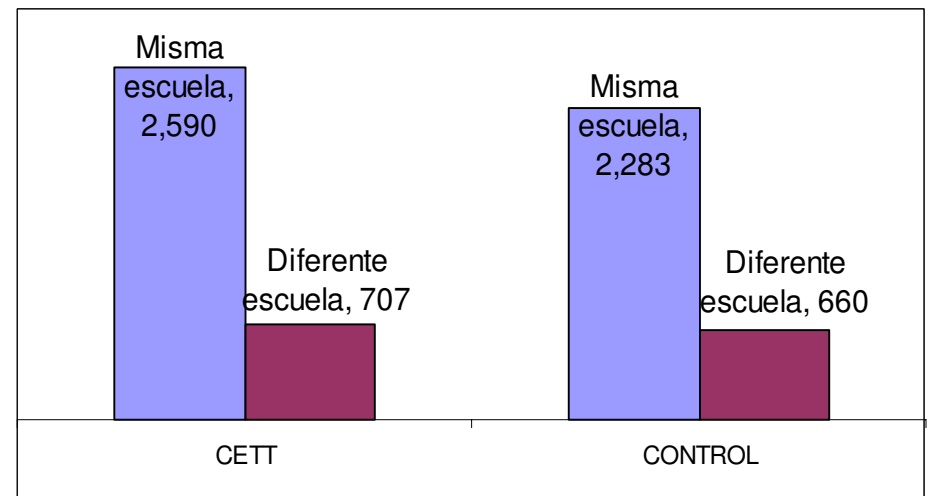
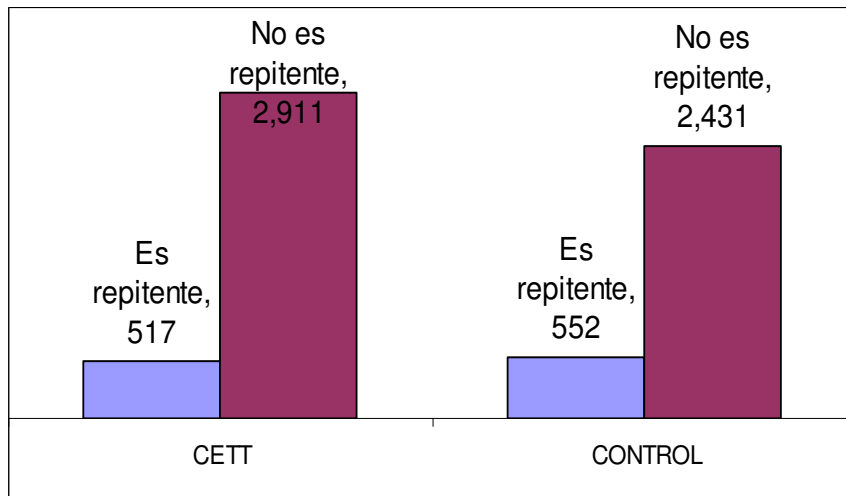
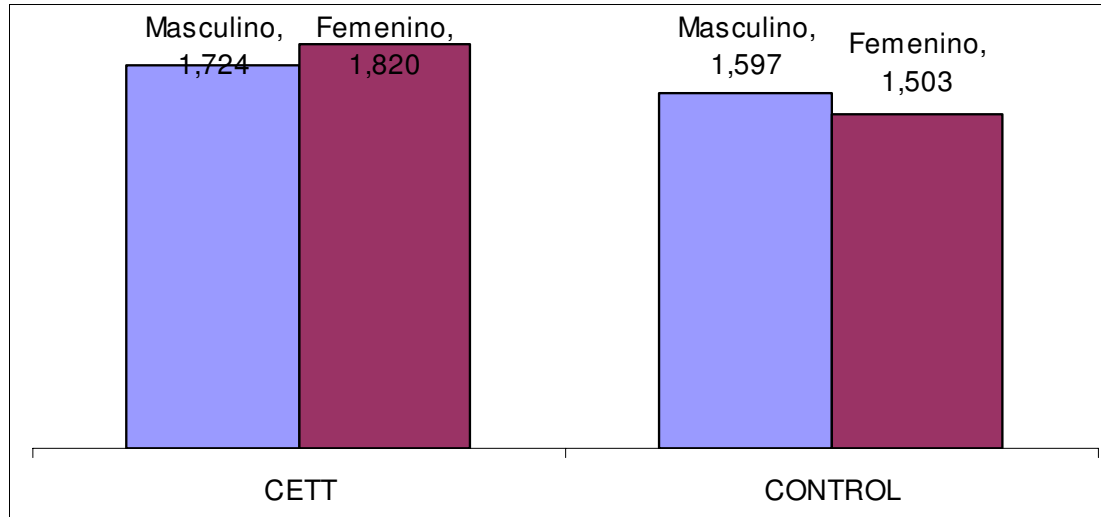
Resumen de Depuración

CRITERO DE ELIMINACIÓN:		Incongruencias al principio		Más de 12 1s, 2s o 3s; + de 12 F ó dejar + de 4 al final		PATRONES REPETIDOS		MENOS DE 3 ESTUDIANTES	
Incongruencias al principio		SOLO POST TEST		SOLO POST TEST		SOLO POST TEST		SOLO POST TEST	
Grado	Forma	CETT Recuento	CONTROL Recuento	CETT Recuento	CONTROL Recuento	CETT Recuento	CONTROL Recuento	CETT Recuento	CONTROL Recuento
1	1			89	135	15	41		
2	1			59	85	8	4	NO SE ELIMINO NINGUNO	
	2			60	75	5	7		
3	1			33	44	1	6		
	2			41	49	1	9		
TOTAL				282	388	30	67		

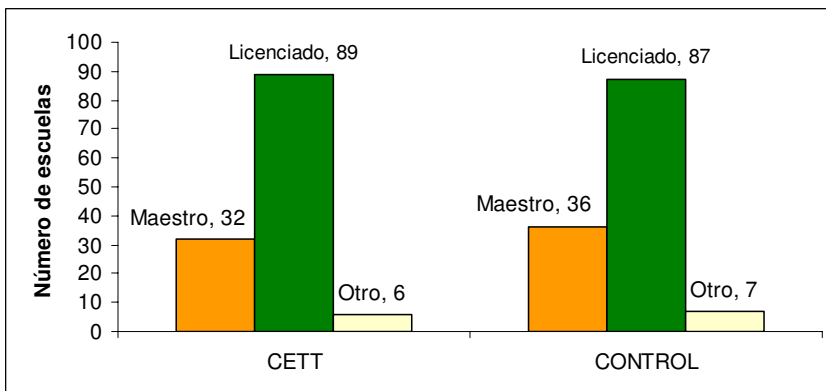
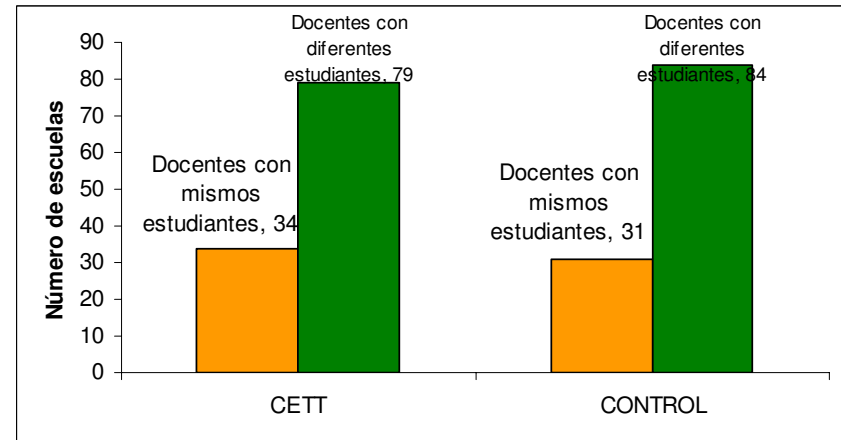
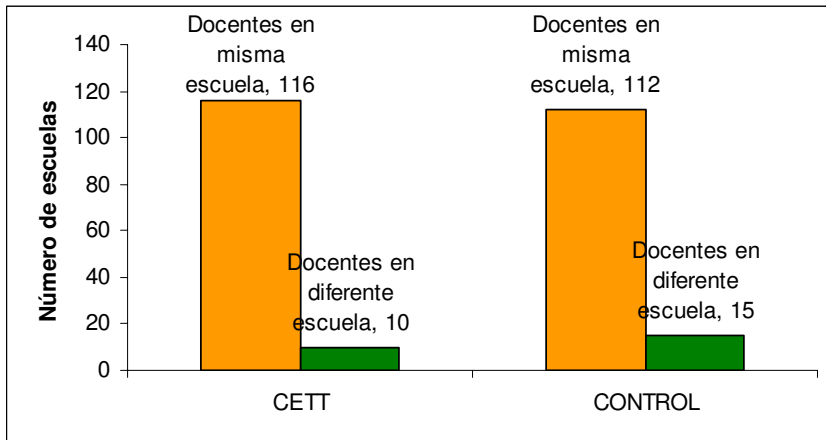
Perfil de la Muestra por Edad



Perfil Demográfico de la Muestra



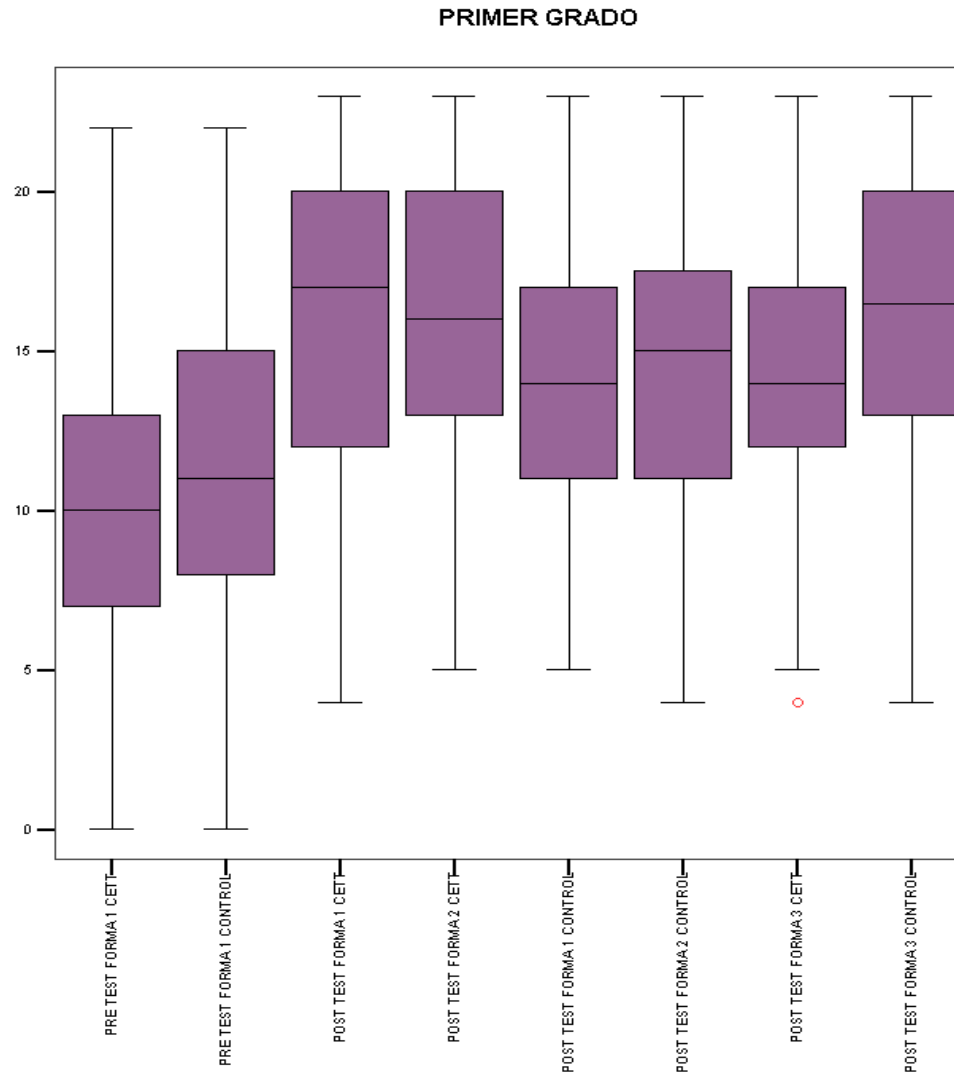
Perfil de los Docentes



Edad	CETT	CONTROL
Media de Edad	40.55	39.95
BASE	89	111

Resultados Generales de Desempeño y Mejora
CETT y Control
por Grado y Forma

Box-Plot de Primer Grado



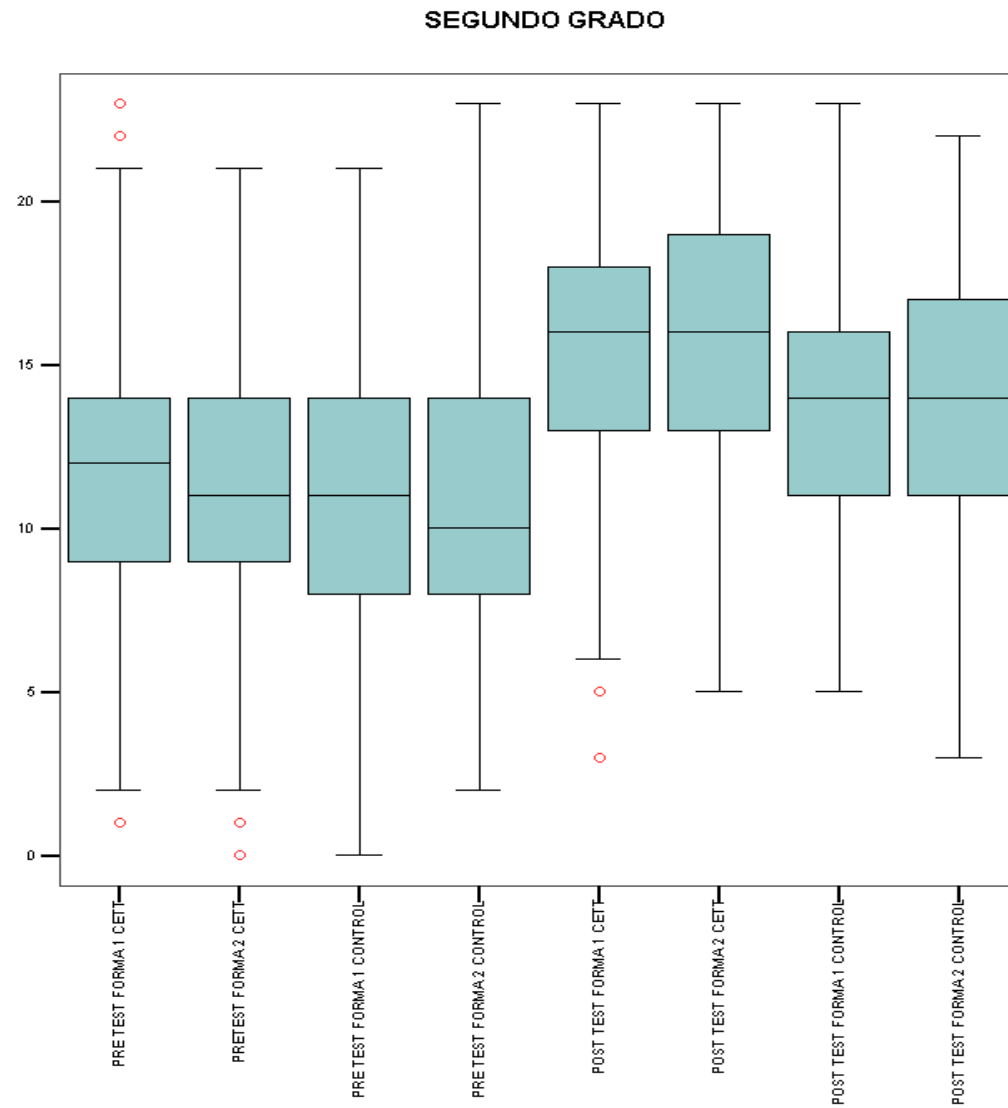
Resumen Estadístico de Primer Grado

PRIMER GRADO						
	CETT			CONTROL		
PRE TEST	FORMA 1			FORMA 1		
Media	10.08			11.59		
Mediana	9.52			11.37		
Desviación Estándar	2.58			3.08		
Minimo	6			6		
Máximo	17			18		
Base	42			44		
POST TEST	FORMA 1	FORMA 2	FORMA 3	FORMA 1	FORMA 2	FORMA 3
Media	16.07	16.12	16.29	13.81	13.81	14.11
Mediana	16.25	15.67	16.00	13.89	13.69	13.78
Desviación Estándar	2.80	3.24	3.03	3.17	3.67	3.68
Minimo	10	10	10	7	7	7
Máximo	21	23	23	22	23	23
Base	42	41	41	44	42	40

Resumen Estadístico de Primer Grado

PRIMER GRADO		
CETT vs CONTROL		
FORMA 1		
Prueba Z indep. significancia		
0.0162		
hay diferencia		
FORMA 1	FORMA 2	FORMA 3
Prueba Z indep. significancia	Prueba Z indep. significancia	Prueba Z indep. significancia
0.0009	0.0032	0.0047
hay diferencia	hay diferencia	hay diferencia

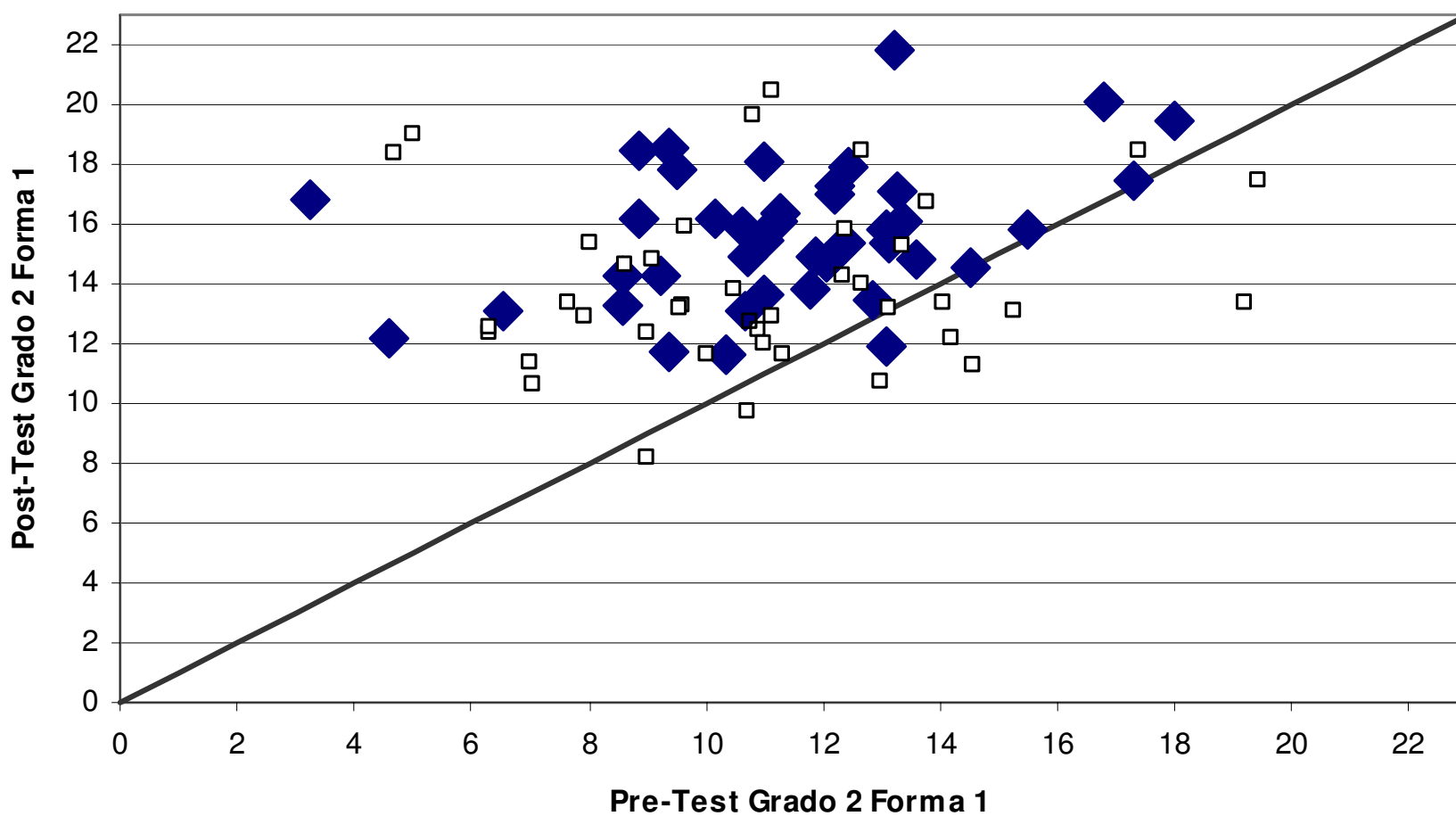
Box-Plot de Segundo Grado



Resumen Estadístico de Segundo Grado

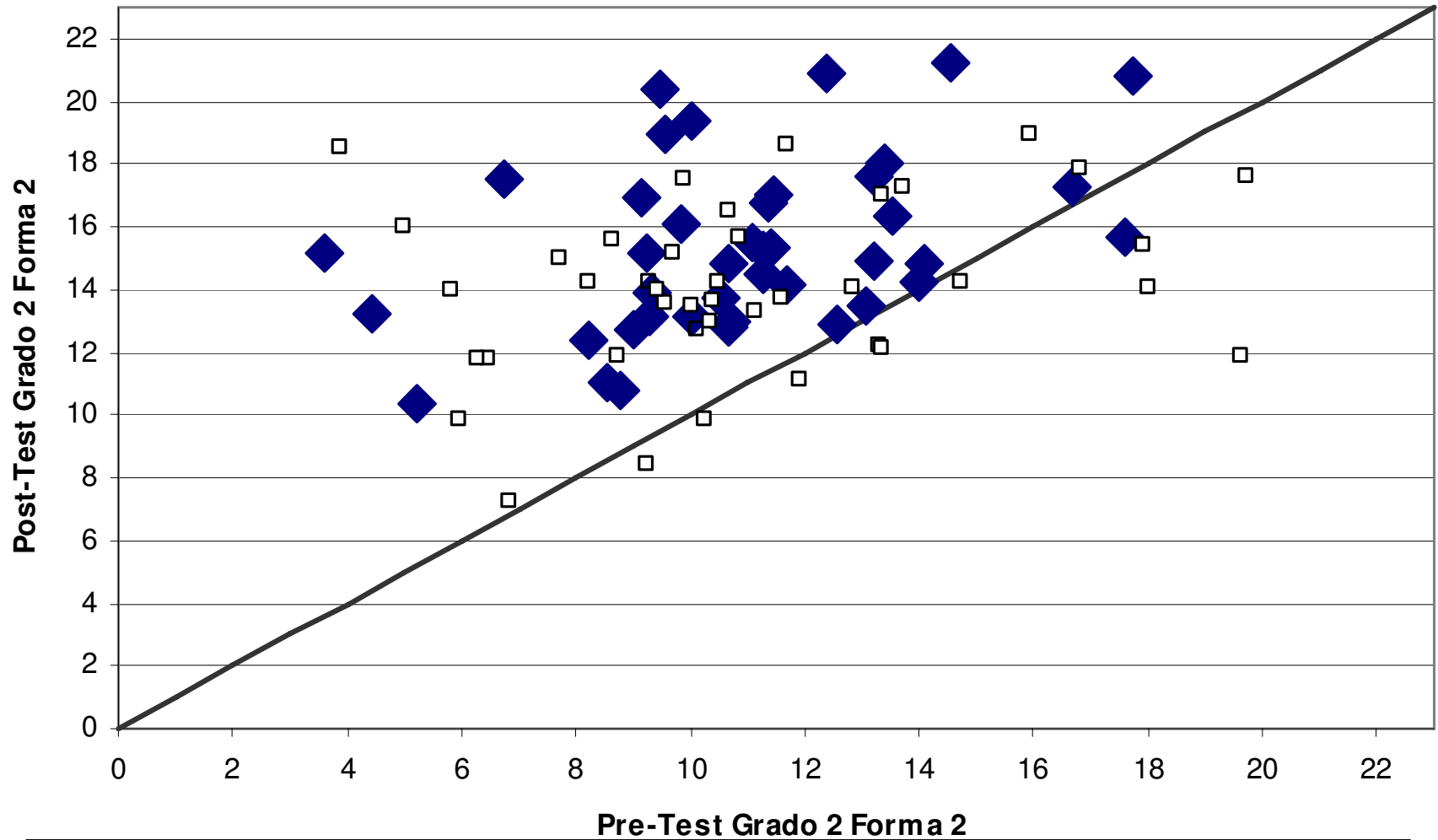
SEGUNDO GRADO						
	CETT		CONTROL		CETT vs CONTROL	
PRE TEST	FORMA 1	FORMA 2	FORMA 1	FORMA 2	FORMA 1	FORMA 2
Media	11.49	11.03	10.92	10.85	Prueba Z indep. significancia	Prueba Z indep. significancia
Mediana	11.54	10.90	10.84	10.28	0.4176	0.8080
Desviación Estándar	2.99	3.09	3.43	3.84	no hay diferencia significativa	no hay diferencia significativa
Minimo	3	4	5	4		
Máximo	18	18	19	20		
Base	42	42	44	44		
POST TEST	FORMA 1	FORMA 2	FORMA 1	FORMA 2	FORMA 1	FORMA 2
Media	15.68	15.40	13.83	14.06	Prueba Z indep. significancia	Prueba Z indep. significancia
Mediana	15.80	15.13	13.17	14.06	0.0015	0.0269
Desviación Estándar	2.32	2.76	2.82	2.68	hay diferencia significativa	hay diferencia significativa
Minimo	12	10	8	7		
Máximo	22	21	20	19		
Base	42	42	44	44		
POSTTEST-PRETEST	hay mejora significativa	hay mejora significativa	hay mejora significativa	hay mejora significativa		
Prueba Z Pareada	0.0000	0.0000	0.0000	0.0000		
COMPARACION DE MEJORÍA POST-TEST CETT vs CONTROL						
Diferencia promedio	4.08	4.27	2.69	2.98		
# Escuelas válidas	42	42	44	44		
Prueba Z p/ 2 Medias	0.0516				CETT NO mejoraron sig.+ q/Control	
Prueba Z p/2 Medias			0.0812		CETT NO mejoraron sig.+ q/Control	

Diagrama de Dispersión Post-Pre 2o. Grado Forma 1



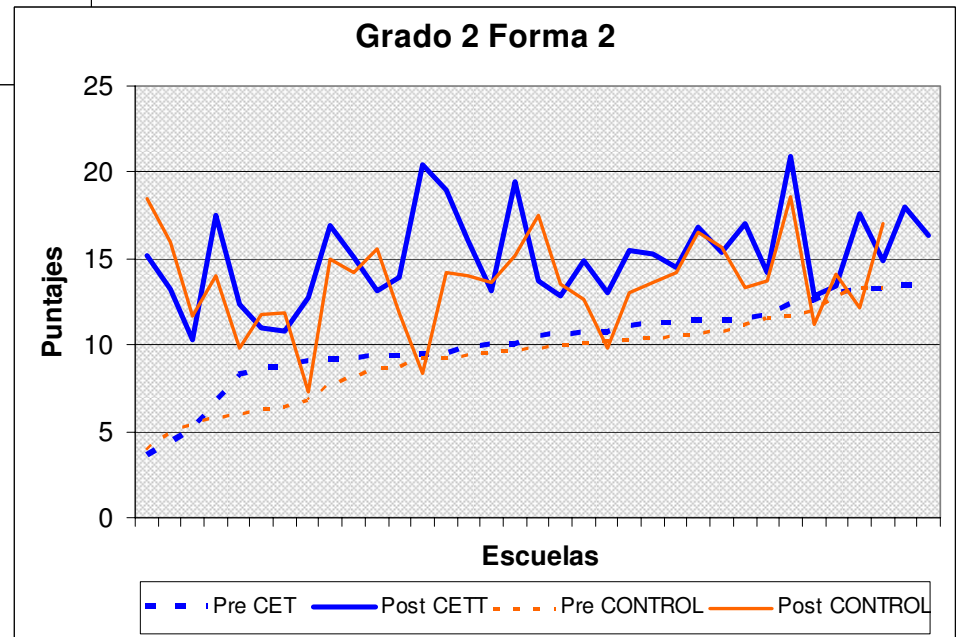
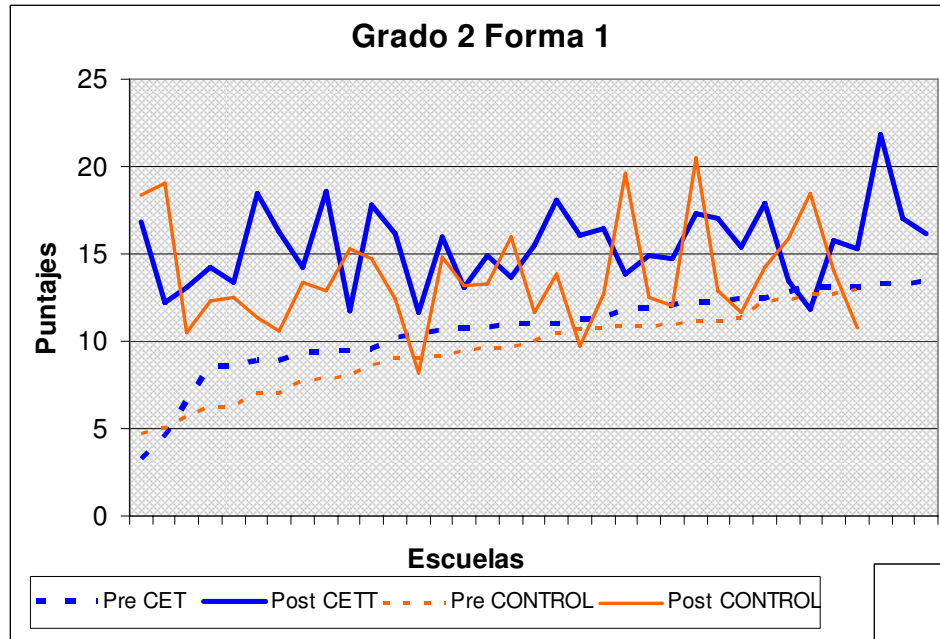
◆ Post Test-Pre Test Grado 2 Forma 1 CETT □ Post Test-Pre Test Grado 2 Forma 1 CONTROL

Diagrama de Dispersión Post-Pre 2o. Grado Forma 2

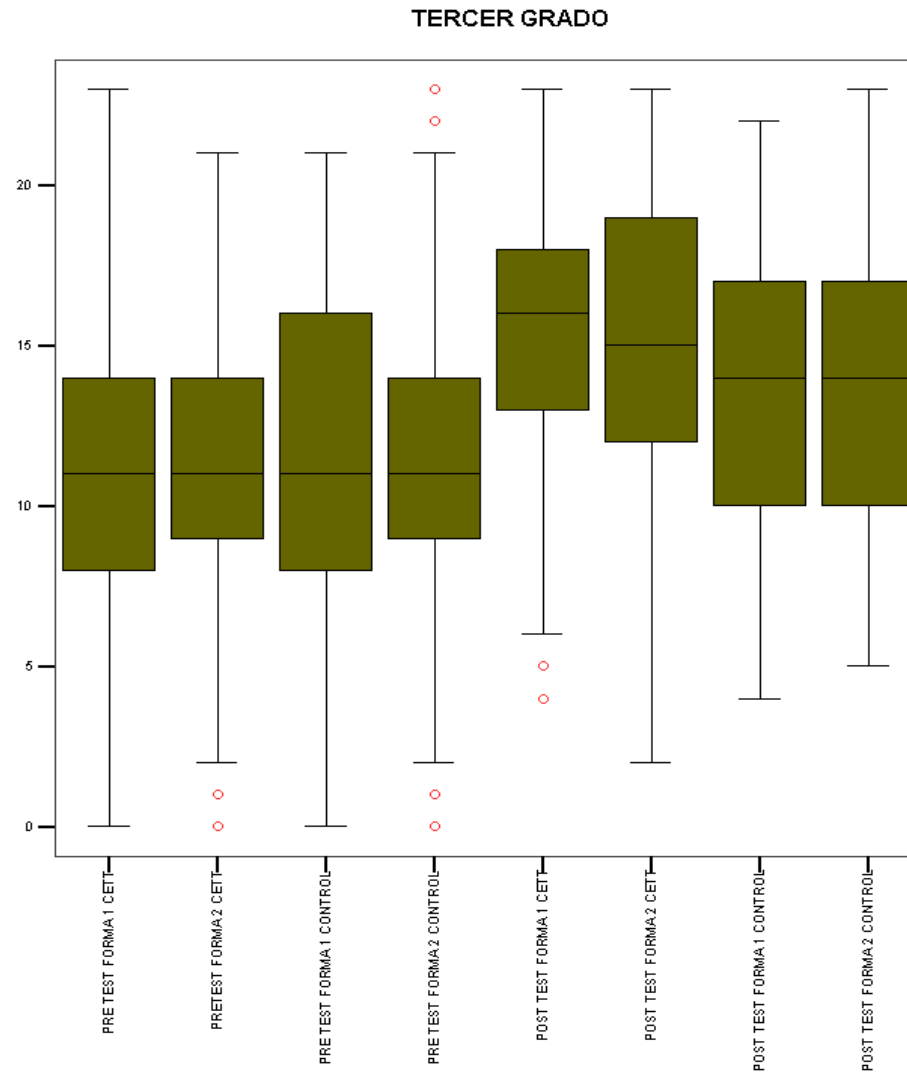


◆ Post Test-Pre Test Grado 2 Forma 2 CETT □ Post Test-Pre Test Grado 2 Forma 2 CONTROL

2o. Grado CETT/Control Post vs. Pre



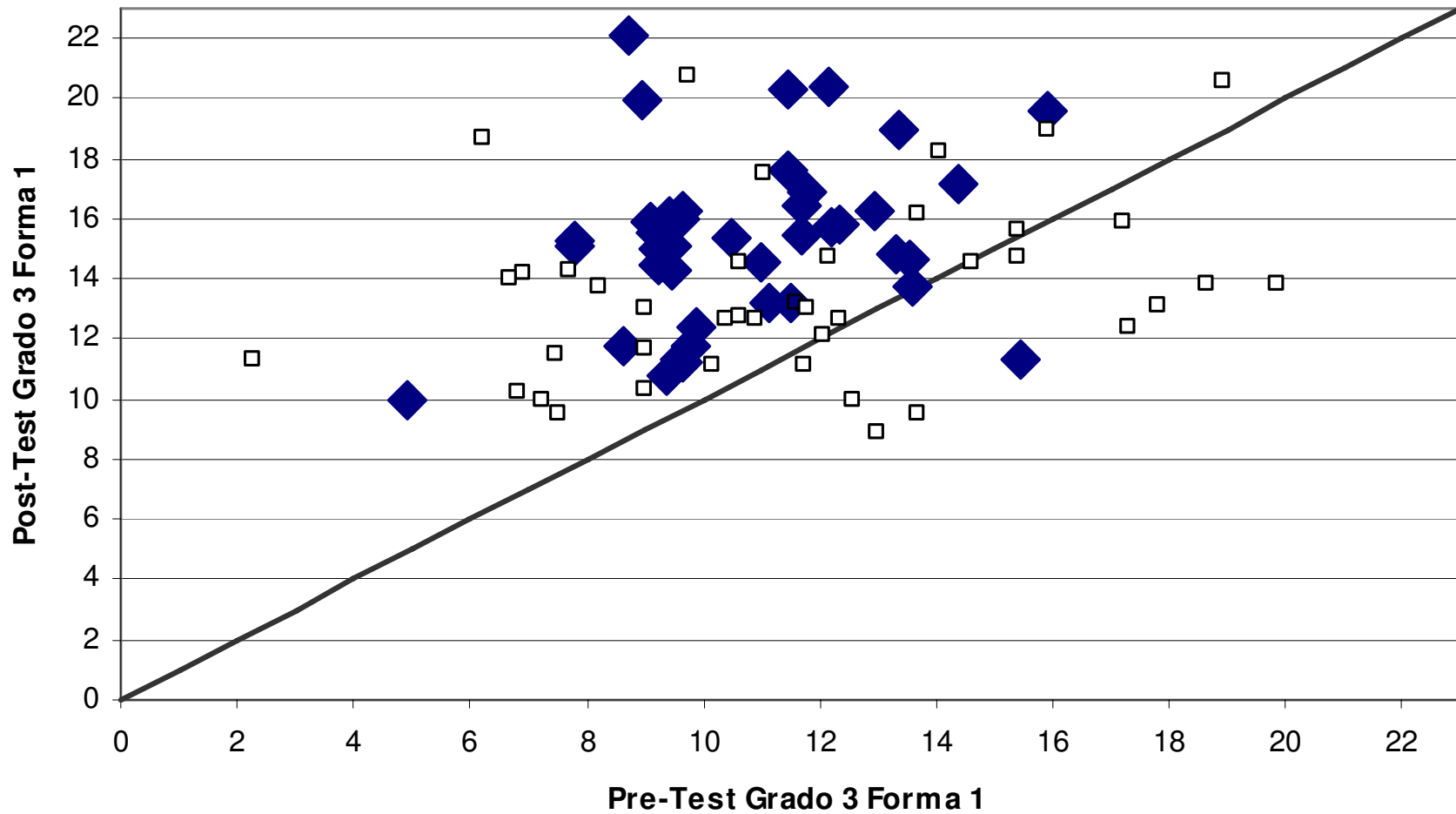
Box-Plot de Tercer Grado



Resumen Estadístico de Tercer Grado

TERCER GRADO						
	CETT		CONTROL		CETT vs CONTROL	
PRE TEST	FORMA 1	FORMA 2	FORMA 1	FORMA 2	FORMA 1	FORMA 2
Media	10.76	11.02	11.61	11.53	Prueba Z indep. significancia	Prueba Z indep. significancia
Mediana	10.18	11.33	10.54	10.43	0.2179	0.4375
Desviación Estándar	2.20	2.15	3.94	3.71	no hay diferencia significativa	no hay diferencia significativa
Minimo	5	6	2	3		
Máximo	16	16	20	22		
Base	42	42	44	44		
POST TEST	FORMA 1	FORMA 2	FORMA 1	FORMA 2	FORMA 1	FORMA 2
Media	15.37	14.88	13.69	13.56	Prueba Z indep. significancia	Prueba Z indep. significancia
Mediana	15.38	13.16	14.60	13.44	0.0081	0.0401
Desviación Estándar	2.83	2.75	2.92	3.07	hay diferencia significativa	hay diferencia significativa
Minimo	10	10	9	7		
Máximo	22	22	21	22		
Base	42	42	44	44		
POSTTEST-PRETEST	hay mejora significativa	hay mejora significativa	hay mejora significativa	hay mejora significativa		
Prueba Z Pareada	0.0000	0.0000	0.0008	0.0005		
COMPARACION DE MEJORÍA POST-PRE TEST CETT vs CONTROL						
Diferencia promedio	4.50	3.77	2.08	2.03		
# Escuelas válidas	42	42	44	44		
Prueba Z p/ 2 Medias	0.0021				CETT mejoraron sig.+ q/Control	
Prueba Z p/2 Medias	0.0118				CETT mejoraron sig.+ q/Control	

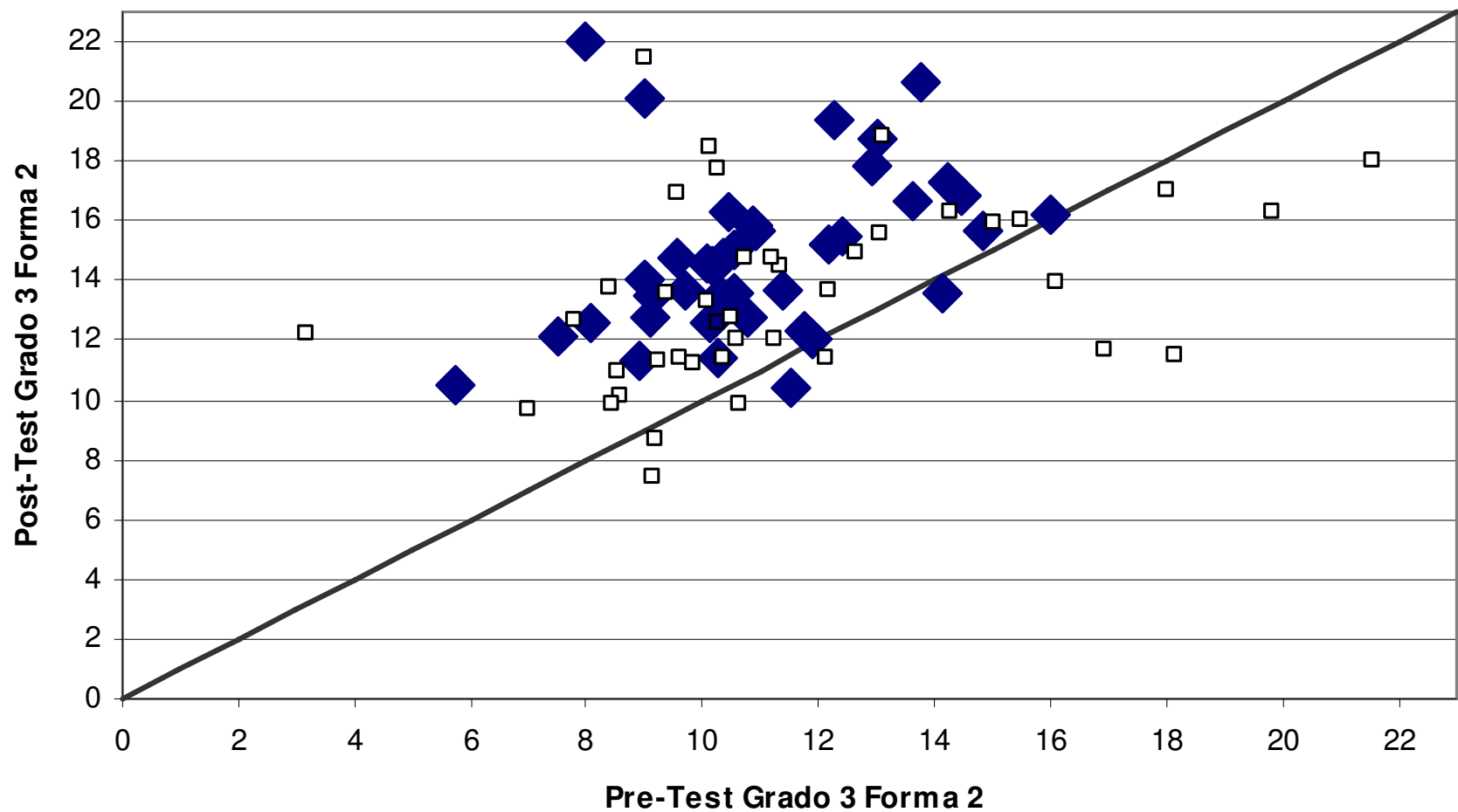
Diagrama de Dispersión Post-Pre 3er. Grado Forma 1



◆ Post Test-Pre Test Grado 3 Forma 1 CETT

□ Post Test-Pre Test Grado 3 Forma 1 CONTROL

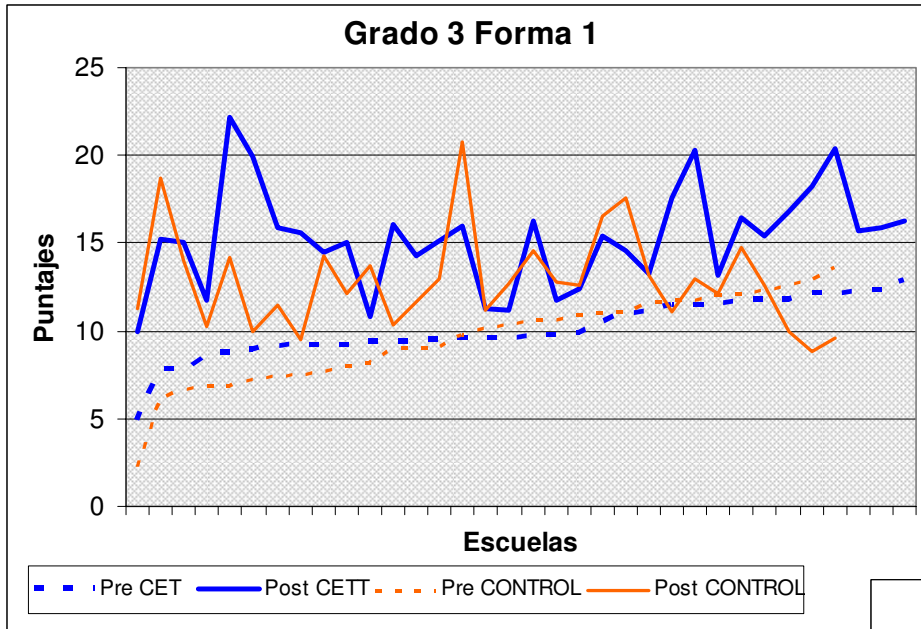
Diagrama de Dispersión Post-Pre 3er. Grado Forma 2



◆ Post Test-Pre Test Grado 3 Forma 2 CETT

□ Post Test-Pre Test Grado 3 Forma 2 CONTROL

3er. Grado CETT/Control Post vs. Pre



Resultados por Variables Demográficas

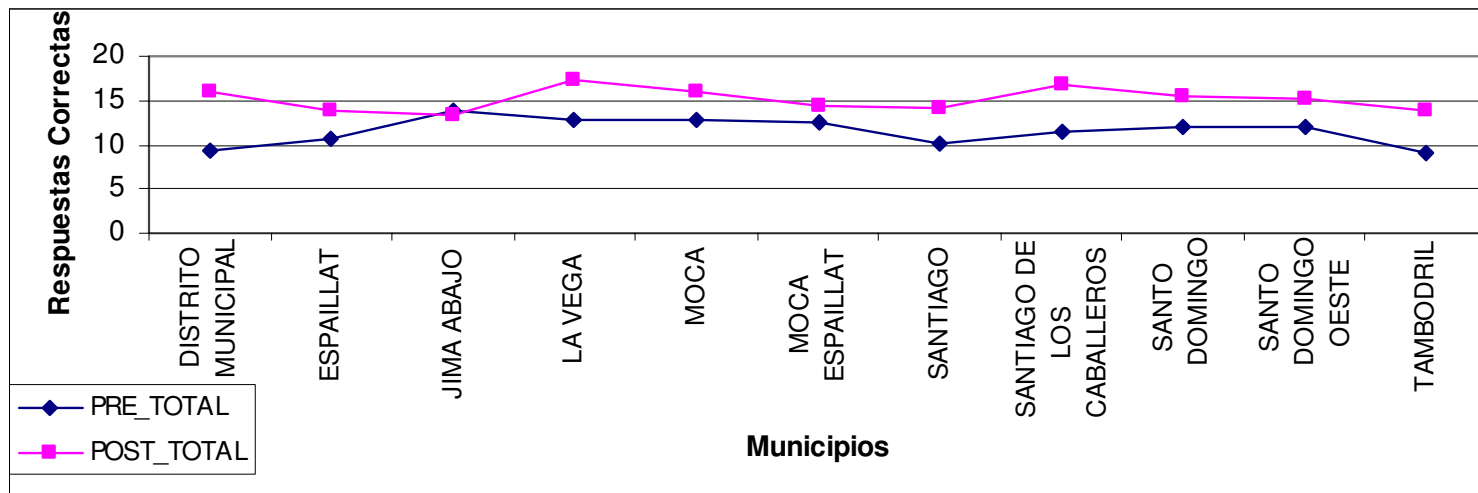
Resultados por Tipo de Escuela

Todas las escuelas de la muestra son:

- Urbanas marginales
- De jornada matutina y vespertina
- Escuelas completas

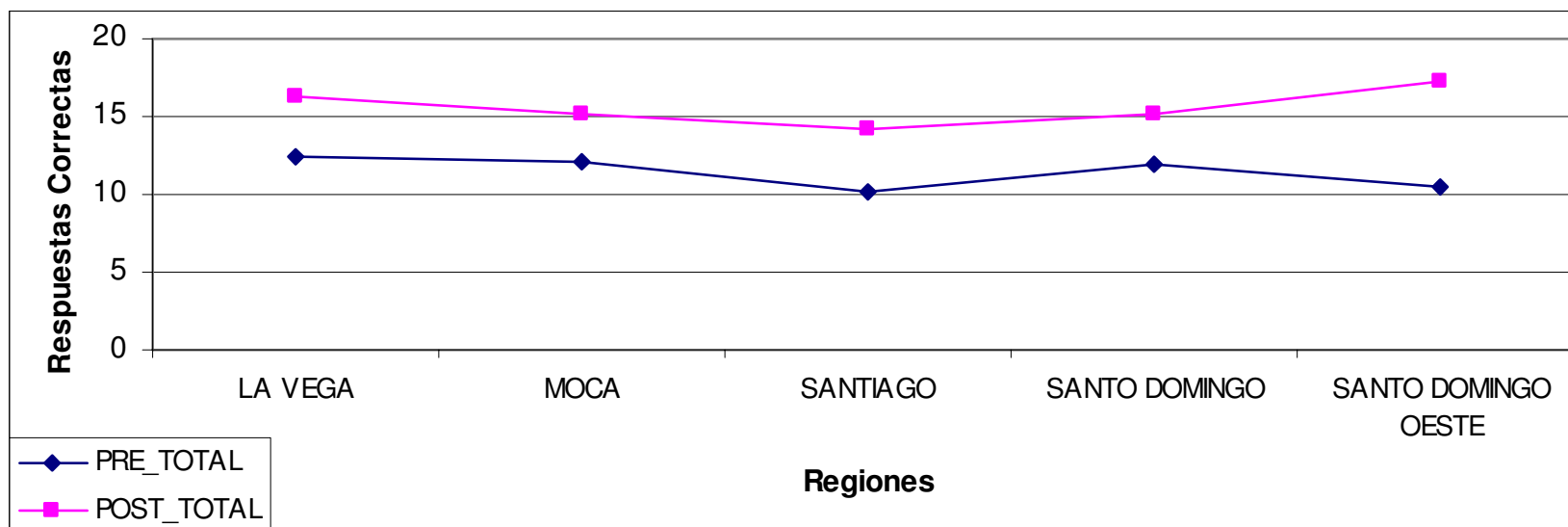
Resultados por Municipio

Escuelas por municipio	PRE_TOTAL		POST_TOTAL		POST_MENOS_PRE	
	Media	Base	Media	Base	Media	Base
DISTRITO MUNICIPAL	9.44	61	16.07	61	5.64	61
ESPAILLAT	10.56	299	13.76	299	3.45	299
JIMA ABAJO	13.81	75	13.39	75	-0.88	75
LA VEGA	12.91	792	17.39	792	4.18	792
MOCA	12.93	326	16.03	326	3.16	326
MOCA ESPAILLAT	12.64	138	14.39	138	1.26	138
SANTIAGO	10.25	3400	14.14	3400	3.75	3400
SANTIAGO DE LOS CABALLEROS	11.38	124	16.91	124	5.21	124
SANTO DOMINGO	11.87	736	15.4	736	3.1	736
SANTO DOMINGO OESTE	11.98	616	15.08	616	2.92	616
TAMBODRIL	8.98	90	13.79	90	4.86	90
Total	11.13	6657	14.89	6657	3.57	6657



Resultados por Departamento

Escuelas por departamento	PRE_TOTAL		POST_TOTAL		POST_MENOS_PRE	
	Media	Base	Media	Base	Media	Base
LA VEGA	12.47	1346	16.21	1346	3.51	1346
MOCA	12.09	345	15.12	345	3.07	345
SANTIAGO	10.21	3412	14.14	3412	3.80	3412
SANTO DOMINGO	12.00	1200	15.18	1200	2.81	1200
SANTO DOMINGO OESTE	10.47	87	17.29	87	6.69	87
Total	11.13	6657	14.89	6657	3.57	6657



Resultados por Descriptores de Docentes

Rendimiento por Permanencia

Rendimiento en el Post		¿Docentes están en la misma escuela?			
Grado	Forma	Sí	No	Media General	Base Escuelas
1	1	15.87	13.33	15.54	43
	2	17.90	12.00	17.36	11
	3	17.17	16.00	16.88	8
2	1	16.45	10.50	15.54	14
	2	15.22	13.00	15.13	29
3	1	15.63	16.00	15.67	25
	2	14.00	12.67	13.73	18

Rendimiento en el Post		¿Docentes enseñaron mismos_ estudiantes?			
Grado	Forma	Sí	No	Media General	Base Escuelas
1	1	15.00	16.14	15.54	43
	2	18.11	14.00	17.36	11
	3	15.00	18.33	16.88	8
2	1	17.17	17.00	15.54	14
	2	14.73	16.00	15.13	29
3	1	15.00	15.80	15.67	25
	2	14.25	13.63	13.73	18

Rendimiento en el Post		¿Cuántos años han estado con el CETT?						Media General	Base Escuelas
Grado	Forma	0	1	2	3	4	5		
1	1	13.33	15.75	17.38	15.40	14.20		15.54	43
	2		17.67	16.71	21.00			17.36	11
	3	16.00	15.00	21.00	18.00	13.00		16.88	8
2	1	15.00	17.00	10.00	15.75			15.54	14
	2	14.00	9.00	17.20	13.55	18.80	11.00	15.13	29
3	1	21.00	14.00	12.00	16.80	16.33	17.00	15.67	25
	2	12.67	10.00	18.67	13.00	11.00		13.73	18

Mejoría por Permanencia

Mejoría Post-Pre		¿Docentes están en la misma escuela?			
Grado	Forma	Sí	No	Media General	Base Escuelas
2	1	3.00	8.50	3.85	14
	2	4.61	6.00	4.67	29
	1	4.53	6.50	4.71	25
3	2	3.00	1.67	2.73	18

Mejoría Post-Pre		¿Docentes enseñaron mismos estudiantes?			
Grado	Forma	Sí	No	Media General	Base Escuelas
2	1	1.33	6.67	3.85	14
	2	4.93	4.00	4.67	29
	1	5.33	4.53	4.71	25
3	2	3.75	2.63	2.73	18

Mejoría Post-Pre		¿Cuántos años han estado con el CETT?							Media General	Base Escuelas
Grado	Forma	0	1	2	3	4	5			
2	1	13.00	5.67	2.00	2.25			3.85	14	
	2	6.00	7.00	5.80	3.27	7.20	-2.00	4.67	29	
	1	5.00	1.00	1.80	5.90	7.67	2.00	4.71	25	
3	2	1.67	5.00	4.33	2.00	4.00		2.73	18	

Indicadores de Aula CETT

Indicadores de Aula para CETT y Control

Indicadores de Aula	Res- pues- tas	Primero		Segundo		Tercero	
		CETT	CONTROL	CETT	CONTROL	CETT	CONTROL
Ambiente letrado en el aula	Sí	93%	74%	93%	83%	95%	74%
	No	7%	26%	8%	18%	5%	26%
	Total	42	38	40	40	42	38
Evidencia de producciones infantiles expuestas en el aula	Sí	73%	24%	73%	36%	69%	30%
	No	27%	76%	27%	64%	31%	70%
	Total	41	38	41	39	42	37
Presencia de un rincón de lectura	Sí	88%	30%	86%	30%	85%	26%
	No	12%	70%	14%	70%	15%	74%
	Total	41	37	42	40	40	38
Disponibilidad de textos de lectura o minibiblioteca en el aula	Sí	88%	31%	80%	38%	78%	32%
	No	12%	69%	20%	63%	22%	68%
	Total	41	36	41	40	41	38
Evidencia de rutinas innovadoras	Sí	93%	42%	78%	39%	74%	49%
	No	7%	58%	23%	61%	26%	51%
	Total	41	36	40	38	42	37
Evidencia de una disciplina concertada	Sí	83%	68%	90%	75%	86%	76%
	No	17%	32%	10%	25%	14%	24%
	Total	41	37	41	40	42	38

Color **naranja** indica significancia estadística a 95% a favor del CETT

Ordenamiento de Escuelas según sus Resultados

Análisis de la Prueba

Alfa de Cronbach

Estadísticos de fiabilidad							
Alfa de Cronbach							
Grados	1			2		3	
	Forma 1	Forma 2	Forma 3	Forma 1	Forma 2	Forma 1	Forma 2
Pre Test	0.786	0.795	0.790	0.739	0.769	0.767	0.731
Post Test	0.815	0.801	0.817	0.613	0.675	0.705	0.701

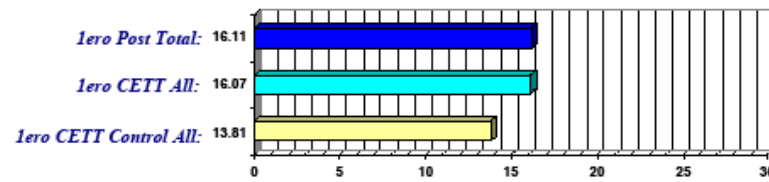


REPUBLICA DOMINICANA

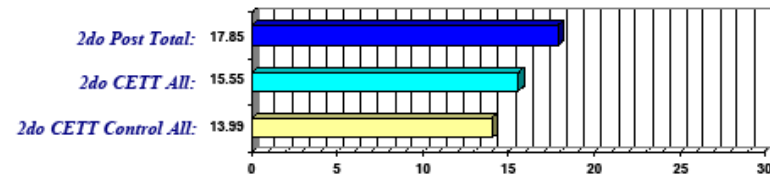
CETT

EL COROZO

Resultados de 1er Grado



Resultados de 2do Grado



Resultados de 3er Grado

